

Dazu zählen u. a. spezielle Hörtests und eine Computertomographie. Des Weiteren werden ggf. Termine in der Klinik für Augenheilkunde und im Sozialpädiatrischen Zentrum vereinbart. Hierbei werden Sie von unserem interdisziplinären Team kompetent beraten.

Nach Abschluss der Untersuchung wird die Eignung zur Implantation ausführlich besprochen und ein Operationstermin mit Ihnen vereinbart.

Der Klinikaufenthalt dauert etwa 4 Tage. In einer ca. zweistündigen Operation wird das Implantat eingesetzt und direkt intraoperativ mittels elektrophysiologischer Messungen und moderner Schichtaufnahmetechnik auf Funktionstüchtigkeit überprüft. Die individuelle Anpassung des Sprachprozessors beginnt spätestens vier Wochen nach der Implantation.

Die ambulante Hör-Sprach-Therapie und Anpassung wird individuell mit Ihnen abgestimmt und dauert insgesamt zwischen 1 und 3 Jahren. Für eine erfolgreiche Implantation ist gerade bei kleinen Kindern die kontinuierliche Förderung und Optimierung der Anpassung entscheidend.

Sie haben noch Fragen?



Wir stehen Ihnen gern zur Verfügung. Sie können sich auch zusätzlich auf unserer Homepage informieren:

<https://hno.uk-essen.de>

oder mailen Sie uns: cicruhr@uk-essen.de

Wir bedanken uns bei den Firmen Advanced Bionics®, Cochlear® und Medel® für die Abbildungen.

Cochlea Implant Centrum Ruhr

Klinik für Hals-Nasen-Ohren-Heilkunde,
Kopf- und Hals-Chirurgie
Direktor: Prof. Dr. Stephan Lang

Ärztliche Leitung

Prof. Dr. Diana Arweiler-Harbeck

Sekretariat

Telefon 0201 723 2993

Fax 0201 723 6841

E-Mail cicruhr@uk-essen.de

Terminvergabe Erwachsene

Telefon 0201 723 3664

Fax 0201 723 5903

E-Mail audiometrie@uk-essen.de

Terminvergabe Kinder

Pädaudiologie

Telefon 0201 723 2429

Fax 0201 723 5519

E-Mail phon.paed@uk-essen.de

Rehabilitation

Heike Bagus

audiol.-therap. Leitung CIC Ruhr

Bagus Service und ReHAbilitation

Plümerskamp 10, 45276 Essen

Telefon 0201 8516550

Fax 0201 8516552

E-Mail info@cic-ruhr.de

Akustische Beratung

Sandra Bagus

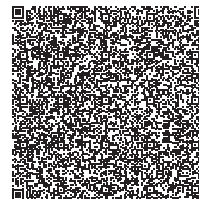
Hörakustik- und Augenoptikmeisterin

Bochumer Straße 40, 45276 Essen

Telefon 0201 85125-0

Fax 0201 85125-25

E-Mail info@bagus-gmbh.de



Patienteninformation zur Cochlea Implantation

Sie oder Ihr Kind sind hochgradig schwerhörig und können auch mit Hörgeräten nicht mehr gut hören?

-Dann kann möglicherweise ein Cochlea Implantat (CI) eine gute Lösung sein.

Das CI ist eine elektronische Hörhilfe. Die Funktion der Haarzellen im Innenohr wird durch das CI ersetzt und sorgt dafür, dass Geräusche, Töne und Sprache vom Gehirn erkannt werden können.

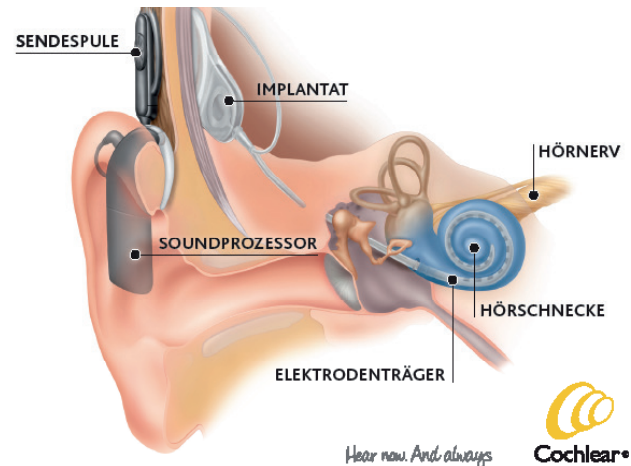
Ein CI besteht aus verschiedenen Komponenten:

Das eigentliche **Implantat** wird im Rahmen einer Operation unter der Haut fixiert, und der Elektrodenträger wird ins Innenohr (Hörschnecke) eingeführt.

Der **Sprachprozessor** und die **Sendespule** werden außen am Körper getragen. Schallwellen werden über das Mikrophon aufgenommen und im Sprachprozessor in elektrische Signale umgewandelt. Diese werden über die Sendespule an das Implantat weitergeleitet. Die **Elektroden** des **Elektrodenträgers** regen direkt den Hörnerv an. Die Signale können durch Weiterverarbeitung im Gehirn als Geräusche und Sprache interpretiert werden:

Es entsteht ein Höreindruck.

Hören mit einem Cochlea Implant



Für wen kommt ein CI in Frage?

- Kleinkinder mit angeborenem hochgradigem oder vollständigem Hörverlust auf beiden Ohren
- Jugendliche und Erwachsene mit hochgradiger Schwerhörigkeit
- Patienten mit einseitiger Taubheit
- Patienten mit asymmetrischem Hörverlust und Restgehör, die von einem Hörgerät nicht mehr ausreichend profitieren

Unabdingbare Voraussetzungen:

- Trotz optimal angepasster Hörgeräte kein ausreichendes Sprachverständnis
- Intakter Hörnerv zur Weiterleitung der elektrischen Signale an das Gehirn

Gibt es unterschiedliche Cochlea Implantate?

Ja, es gibt unterschiedliche Implantate und Elektrodenträger von verschiedenen Herstellern. Sie werden ausführlich bei uns beraten, welches Implantat für Sie individuell am besten geeignet ist.



Advanced Bionics®



Cochlear Limited®



Medel®



Cochlea Implant Centrum Ruhr

Seit 1996 sind wir vor, während und nach der Implantation für Sie da:

- Klinik für Hals-Nasen-Ohren-Heilkunde, Kopf-und Hals-Chirurgie, Klinikum Essen

Ärztliche Betreuung und Operation

- Ambulantes Rehabilitationszentrum

Audiologische Betreuung und Hörtraining

- Hörgeräteakustik

Technische Beratung

- LVR-David-Ludwig-Bloch-Schule
Förderschwerpunkt Hören und Kommunikation

Pädagogische Unterstützung

Wie ist der Ablauf von Implantation und Rehabilitation ?

Zunächst werden ausführliche Voruntersuchungen und umfangreiche individuelle Beratungen durchgeführt. So kann eingeschätzt werden, ob die Voraussetzungen jedes Patienten für ein CI aus medizinischer und audiologischer Sicht gegeben sind.

Bei der Erstvorstellung finden zunächst orientierende Tests und ein Informationsgespräch statt. Abschließend werden mehrere Termine für die Voruntersuchungen vereinbart.